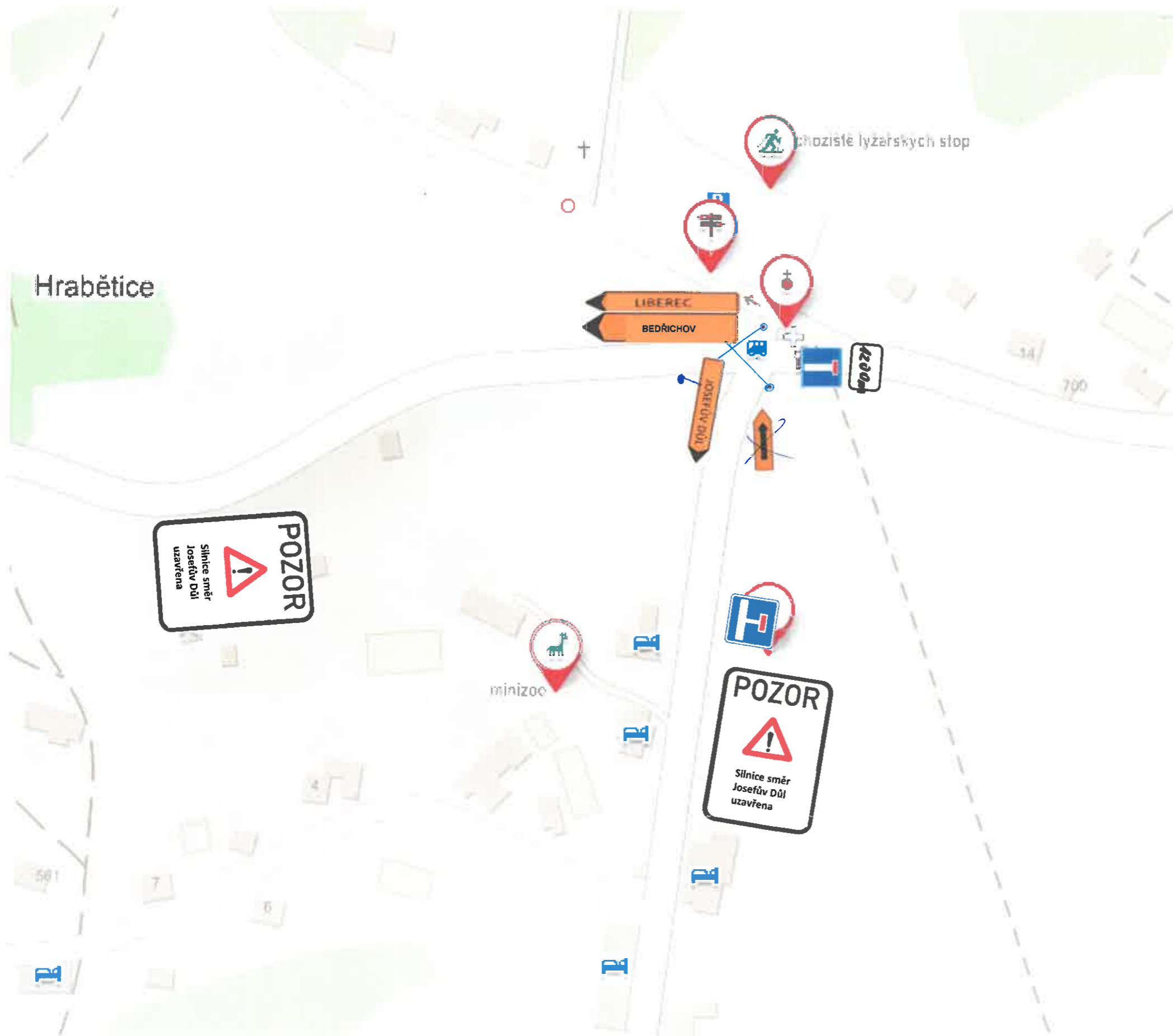


DETAIL 1



IP 22



IP 10b



IP 10a



E3a - měnit vedleňnost dle pohybu B1+Z2



IS 11c



IS 11b

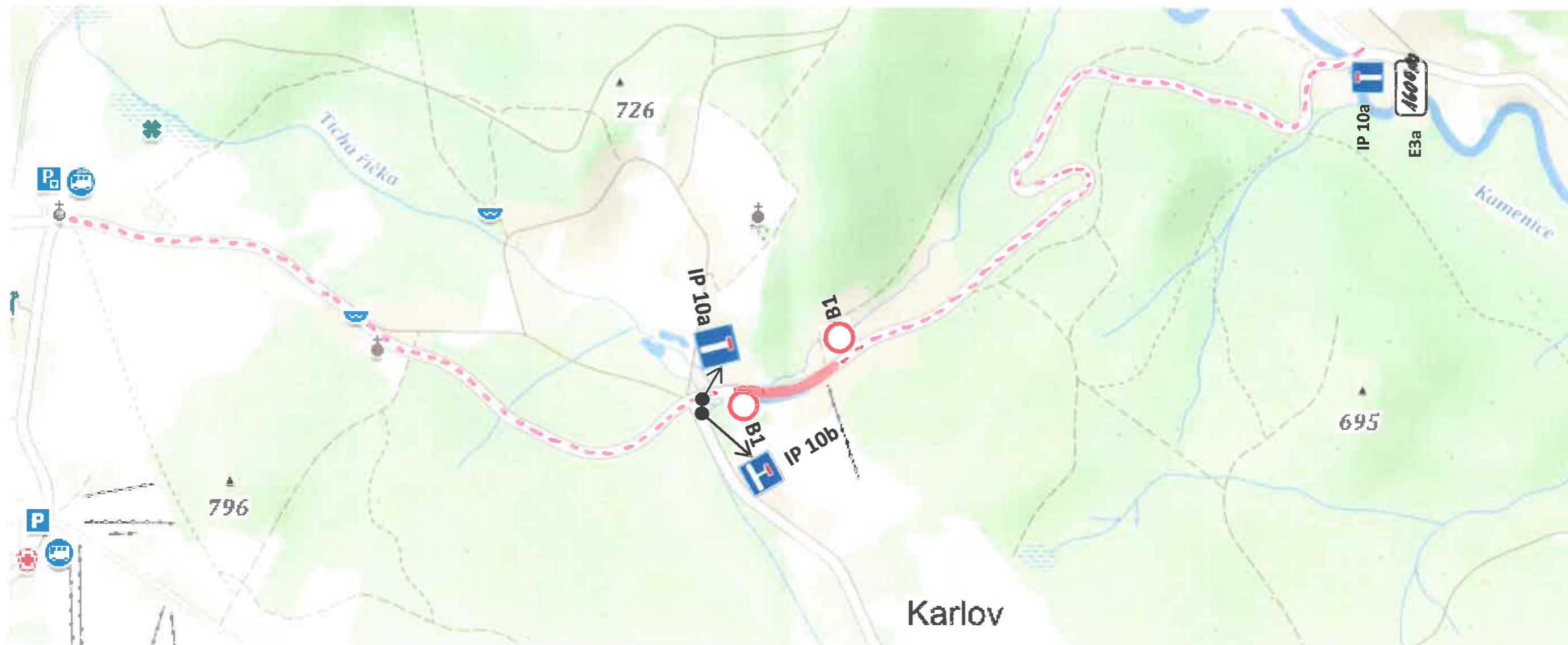


Schéma B/6 dle přílohy }
 Schéma C/11 dle přílohy } *lokální úpravy*



IP 22

- Uzavřeno + objíždná trasa (str. 2)
- - - Lokální úpravy



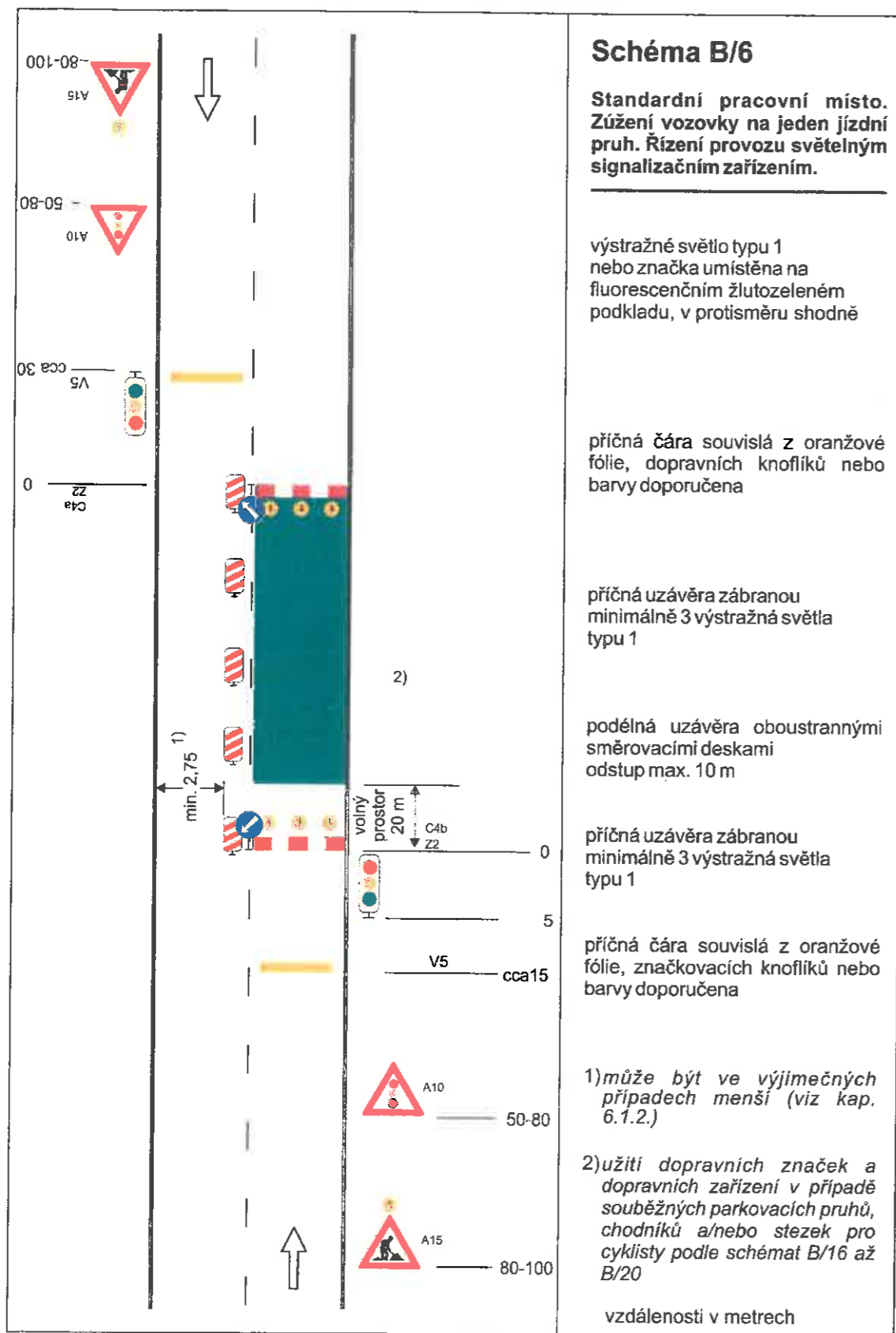
Karlov



IP 22

- Uzavřeno + objížděná trasa (obr. 2)
- - - Lokální úpravy

Práce na žulha



Práce v krajíně

