

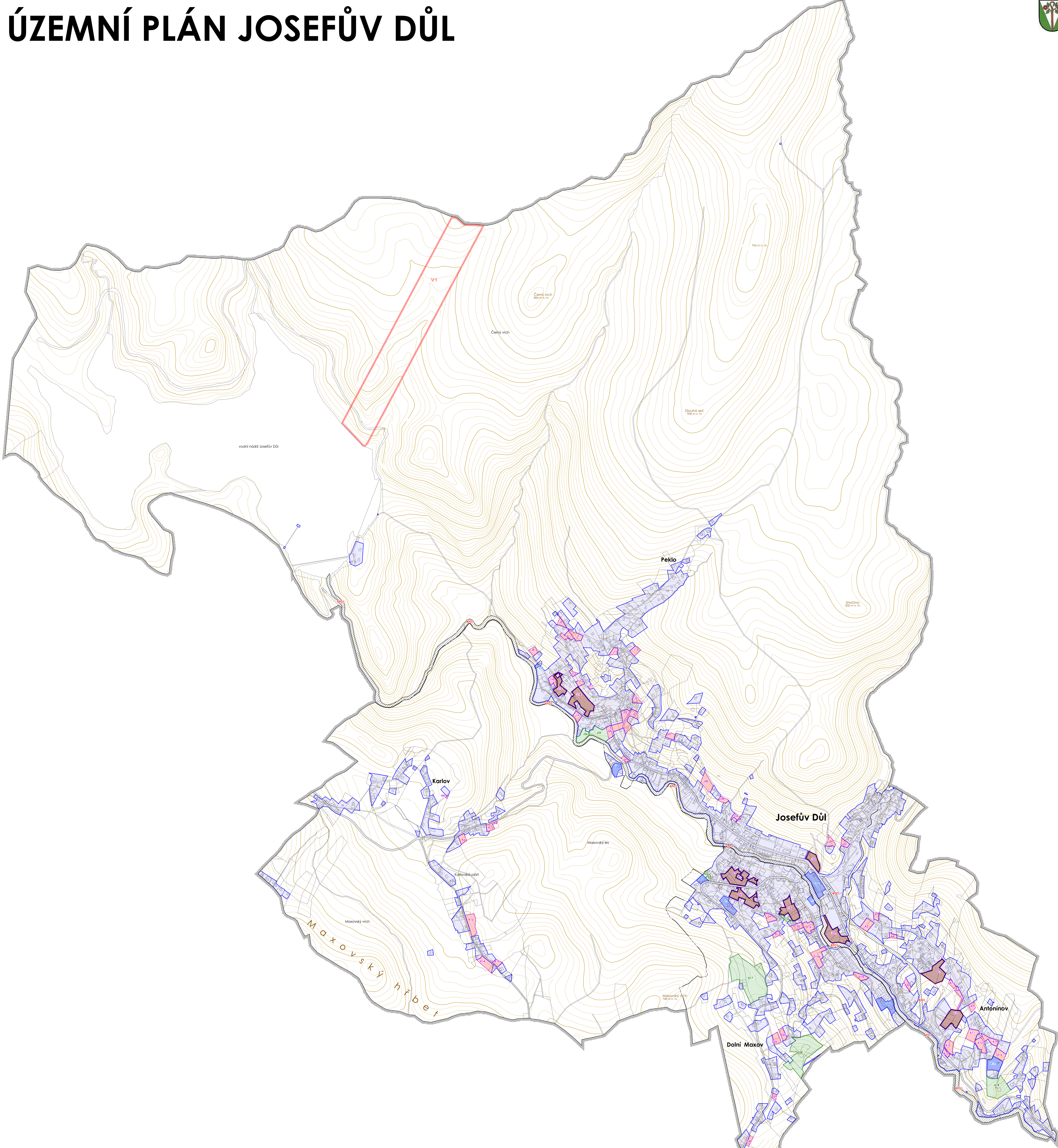
ÚZEMNÍ PLÁN JOSEFŮV DŮL



LEGENDA

| HRANICE ÚZEMNÍCH JEDNOTEK | |
|---------------------------|---|
| | hranice území |
| | hranice katastrálního území |
| | zastavěné území k 28. 2. 2015 |
| | hranice zastavěných ploch |
| | hranice ploch přestavby |
| | hranice ploch zeleně |
| | hranice územních rezerv |
| | hranice ploch, ve kterých bude uloženo prověření změn jejich využití |
| | územní studii |
| | hranice koridoru společného využití železničních a tramvajových tratí a koridoru pro stavby a opatření protipovodňové ochrany |

| PLOCHY ZÁKLADNÍHO ČLENĚNÍ | |
|---------------------------|---|
| | D1 zastavěné plochy |
| | J10 plochy přestavby |
| | D28 plochy zeleně |
| | R1 plochy územních rezerv |
| | plochy, ve kterých bude uloženo prověření změn jejich využití územní studií |
| | koridor společného využití železničních a tramvajových tratí a koridor pro stavby a opatření protipovodňové ochrany |



VÝKRES ZÁKLADNÍHO ČLENĚNÍ ÚZEMÍ

| ÚZEMNÍ PLÁN JOSEFŮV DŮL | | DATA |
|---------------------------------|---|--------------------|
| POŘIZOVATEL | Magistrát města Jablonce nad Hnou | Ing. Eduard Žukada |
| PROJEKTANT | JALUDA, projektová kancelář | 1/2016 |
| ODPOVĚDĚL | Ing. Eduard Žukada, Ing. arch. Michal Čapek | PAŘE |
| AUTORSKÝ KOLEKTIV | Ing. Kristína Kuchařová, Ing. Renata Katsárková, Ing. Roman Václav, Ing. Vít Husák, Petr Schejbal | |
| VÝKRES ZÁKLADNÍHO ČLENĚNÍ ÚZEMÍ | VÝKRES C. | MĚŘÍTKO |
| | 1 | 1:5 000 |