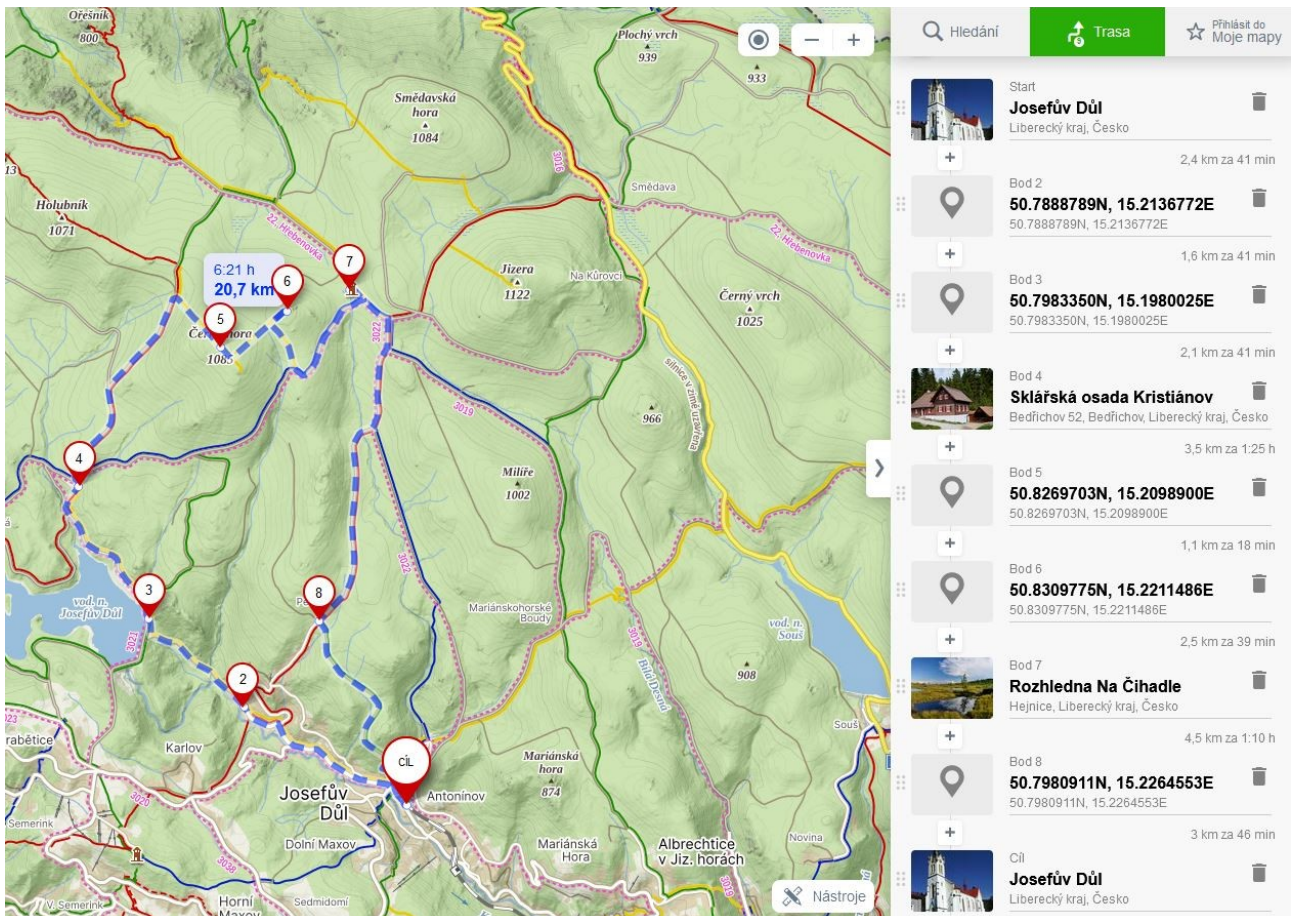


# Přes Josefodolskou přehradu, Sněžné věžičky na Čihadla a zpět do Josefova Dolu

- Tento výlet měří necelých 21km a je určen pro pěší turistiku 😊
- Z Josefova Dolu půjdete po žluté směrem Josefodolská přehrada
- Po žluté od přehrady dojdete až na Kristiánov, kde můžete navštívit Sklářskou osadu Kristiánov, stálou expozici Muzea skla a [Muzeum skla a bižuterie v Jablonci nad Nisou](#) , sezóna zde bude zahájena od 15.6.2024 😊
- Na Kristiánově se napojíte na červeně značenou turistickou cestu
- Na dalším rozcestníku už odbočíte na žlutou na Černou horu
- Na Černé hoře kristiánovské můžete navštívit vyhlídkové místo „Čertův odpočinek“
- Dále po žluté dojdete k Sněžným věžičkám
- Od Sněžných věžiček sejdete k rozcestníku, kde se vydáte po modré směrem Čihadla (→ rozhledna na Čihadle – po žluté)
- Od Čihadel se dále vydáte po modré k rozcestníku „u Kneipy“, kde odbočíte na červeně značenou turistickou cestu směrem Peklo
- Na Pekle půjdete dále po zelené až do Josefova Dolu





Pro infocentrum Josefův Důl  
vytvořila v roce 2024  
Tereza Dostálová  
Světлана Šosvolová