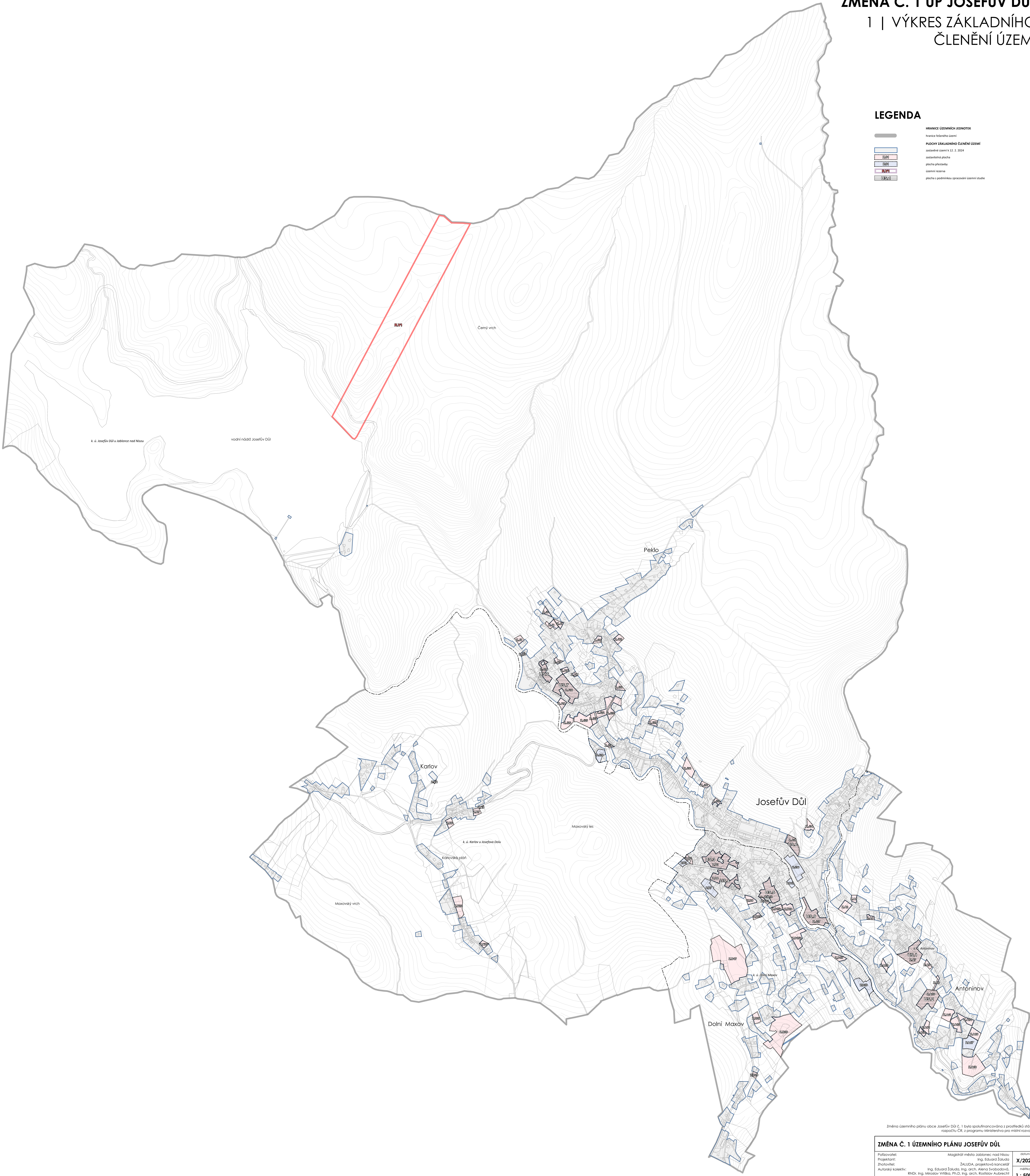


ZMĚNA Č. 1 ÚP JOSEFŮV DŮL

1 | VÝKRES ZÁKLADNÍHO ČLENĚNÍ ÚZEMÍ

LEGENDA

	HRANICE ÚZEMNÍCH JEDNOTEK
	hranice územního území
	PLOCHY ZÁKLADNÍHO ČLENĚNÍ ÚZEMÍ
	zastavěná plocha
	zastavěná plocha
	plocha přístavby
	územní rezervy
	plocha s podmínkou zpracování územní studie



Změna územního plánu obce Josefův Důl č. 1 byla spolufinancována z prostředků státního rozpočtu ČR z programu Ministerstva pro místní rozvoj ČR.

ZMĚNA Č. 1 ÚZEMNÍHO PLÁNU JOSEFŮV DŮL		
Podávatel:	Magistrát města Jablonec nad Nisou	datum
Projektant:	Ing. Eduard Žaluda	X/2024
Zhotovitel:	ŽALUDA, projektová kancelář	měřítko
Autorský kolektiv:	Ing. Eduard Žaluda, Ing. arch. Alena Ševčíková, RNDr. Ing. Miroslav Vrháka, Ph.D., Ing. arch. Rostislav Aubrecht, Mgr. Michal Bobek	1 : 5000
VÝKRES ZÁKLADNÍHO ČLENĚNÍ ÚZEMÍ		list
		1