

ÚZEMNÍ PLÁN JOSEFŮV DŮL



LEGENDA

HRANICE ÚZEMNÍCH JEDNOTEK
hranice katastrálního území
hranice katastrálního území
zastavné území k 28. 2. 2015

PLOCHY A KORIDORY S MOŽNOSTÍ VYVLASTNĚNÍ I UPLATNĚNÍ PŘEDKUPNÍHO PRÁVA
DOPRAVNÍ INFRASTRUKTURA

WD2 parkoviště (K4)

TECHNICKÁ INFRASTRUKTURA

WT1 čistna odpadních vod (D29)

WT2 čistna odpadních vod (D11)

PLOCHY A KORIDORY S MOŽNOSTÍ UPLATNĚNÍ PŘEDKUPNÍHO PRÁVA

VĚŘEJNÁ PROSTRANVÍ

PP1 veřejná zeleň (J25)

PP2 veřejná zeleň (J26)

PP3 veřejná zeleň (D2)

PP4 veřejná zeleň (D12)

PP5 veřejná zeleň (D17)

PP7 veřejná zeleň (D28)

PP8 veřejná zeleň (A18)

PLOCHY A KORIDORY S MOŽNOSTÍ VYVLASTNĚNÍ

TALISNĚ PRÁVO ÚZEMNÍHO SYSTÉMU EKOLOGICKÉ STABILITY

RC1264 regionální biocentrum RC1264

RC1265 regionální biocentrum RC1265

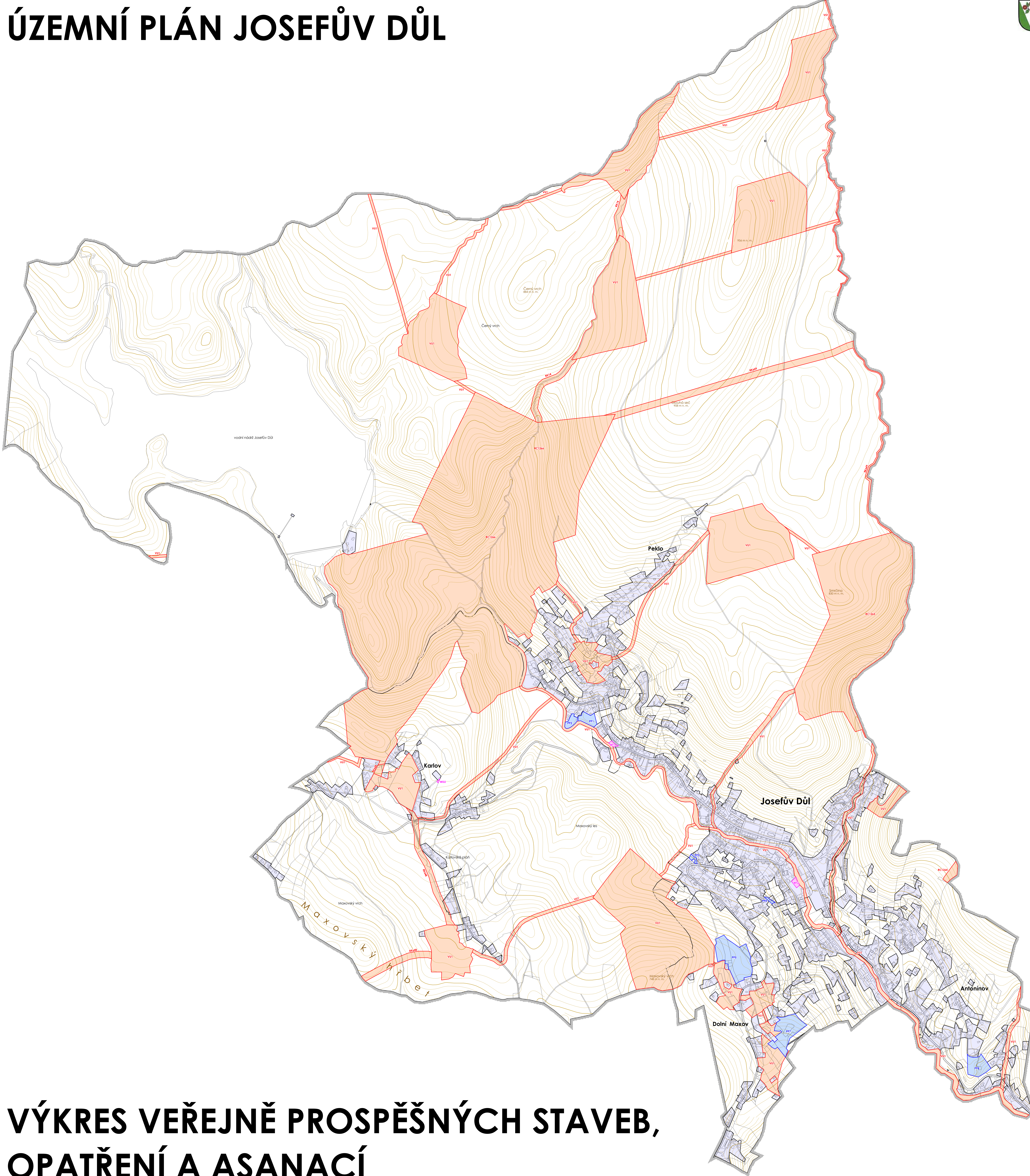
RC1266 regionální biocentrum RC1266

RK14 regionální biokoridor RK14

RK48 regionální biokoridor RK48

RK49 regionální biokoridor RK49

VU1 lokální prvky



VÝKRES VEŘEJNĚ PROSPĚŠNÝCH STAVEB, OPATŘENÍ A ASANACÍ

ÚZEMNÍ PLÁN JOSEFŮV DŮL		
PŘÍROVATEL	Magistrát města Jablonec nad Nisou	DATA
PROJEKTANT	Ing. Eduard Žaluda	1/2016
INŽENÝR	ŽALUDA, projektová kancelář	FASE
AUTORSKÝ KOLEKTIV	Ing. Eduard Žaluda, Ing. arch. Michal Čapek, Ing. Kristína Kuchalová, Ing. Renata Kapráková, Ing. Roman Vojtíš, Mgr. Vít Hájek, Petr Štěpánek	
VÝKRES VEŘEJNĚ PROSPĚŠNÝCH STAVEB, OPATŘENÍ A ASANACÍ	VÝKRES Č. 3	MĚŘÍTKO 1:5 000