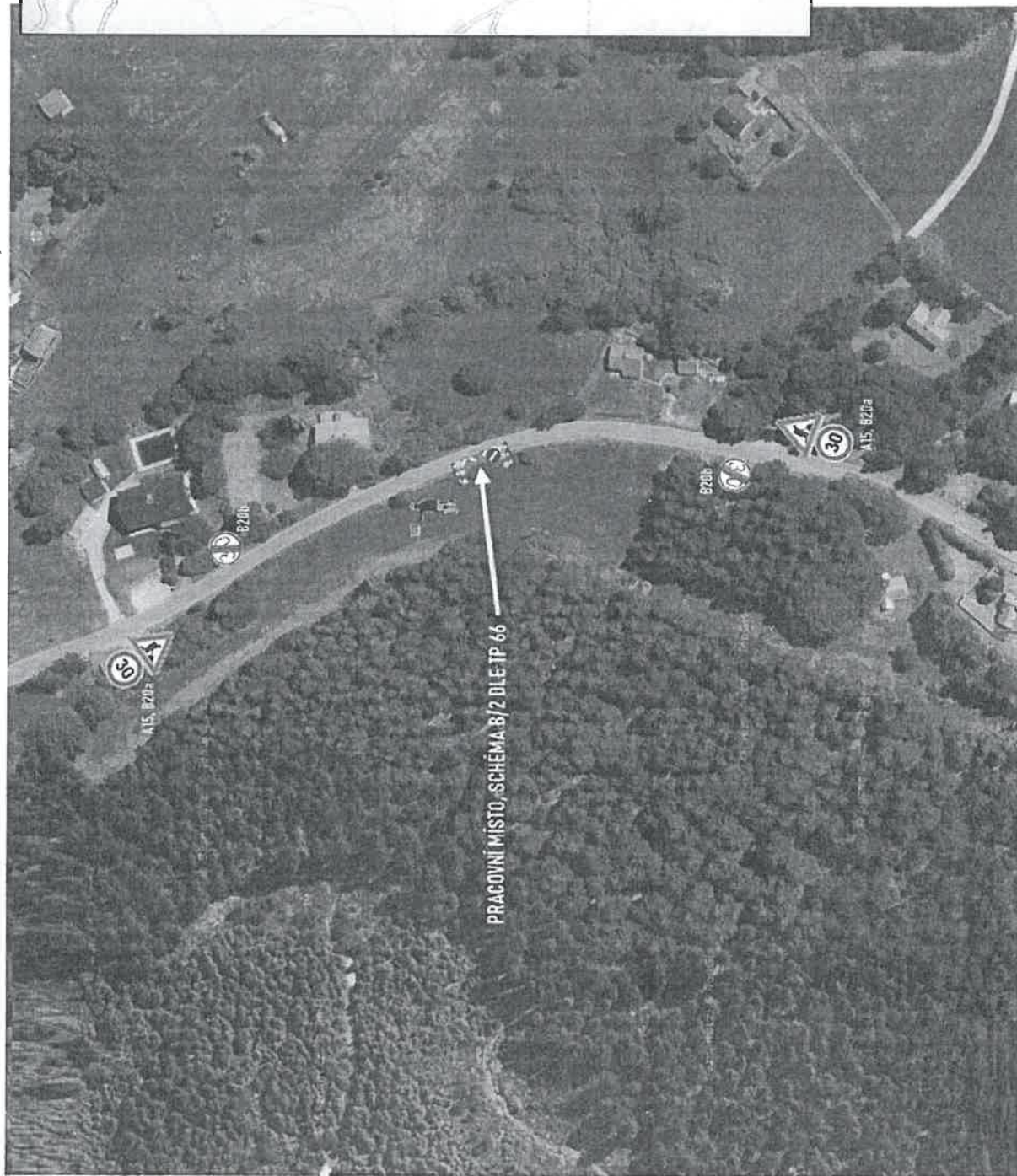


NÁVRH DOPRAVNĚ INŽENÝRSKÉHO OPATŘENÍ - DIO

Montážní práce v krajinci komunikace – stání podpůrné plošiny a manipulační techniky v rámci jmenovité akce: „JN, Jos. Důl-obn-výv. VN35KV, Desná VN7850“

Částečná uzavírka sil. III/29039 v obci Dolní Maxov, Josefův Důl, k.ú. Dolní Maxov za využití přiměřeně místním podmínkám upraveného dopravního schéma B/2 dle TP 66. V případě potřeby možnost krátkodobého řízení provozu poučenou osobou dle zák. č. 361/2000 Sb., o sil. provozu, § 79 písm. i), a dle § 32 vyhl. č. 30/2001.



Police ČR, Krajské ředitelství policie
Libereckého kraje
Územní odbor Jablonec nad Nisou
Dopravní inspektorát
29. října 19
353 73 Jablonec nad Nisou
Číslo akce: 2. 7. 2010
Platnost omezení: 61490
Podpis: [Signature]
do: mpor. Bc. František Šišák, DiS,
z. r. por. Ing. Karel Kvalbavý

Průběh ÚV, provedení úprav s předloženými návrhy
stavby stávkoplošiny s předloženými návrhy
stavby, neboť odpovídá obecným
požadavkům na bezpečnost a plynulost
provozu na pozemních komunikacích.